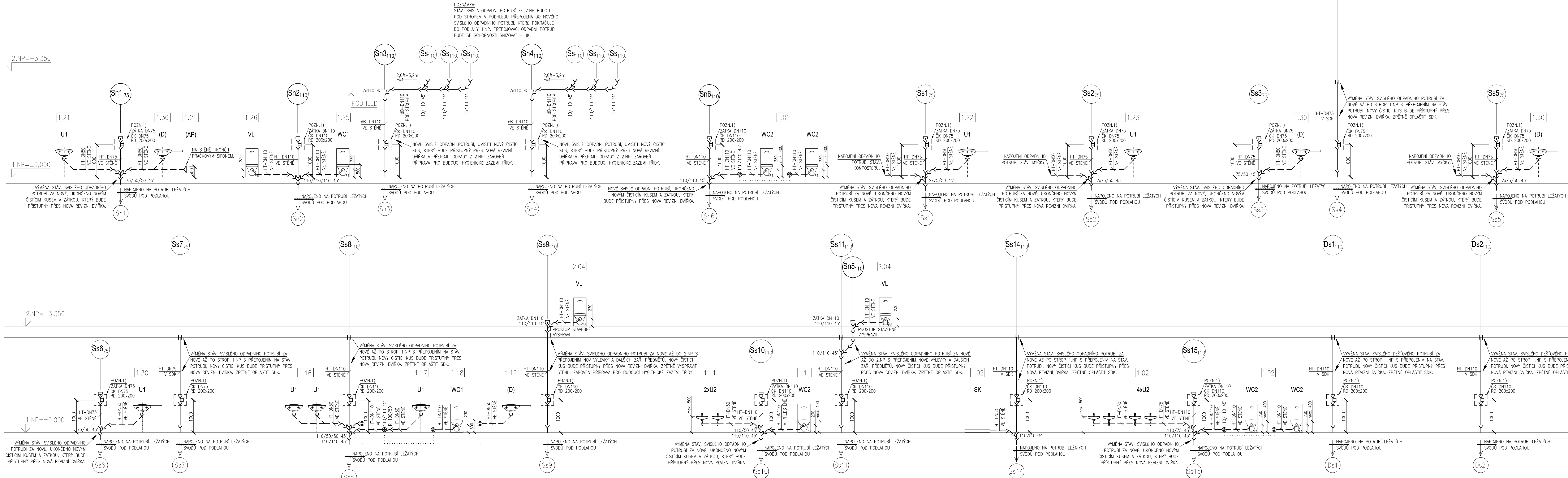


2.NP=+3,350

1.NP=±0,000

2.NP=+3,350

1.NP=±0,000



#### LEGENDA:

- Sn1<sub>110</sub> PŘIPOJOVACÍ POTRUBÍ SPLAŠKOVÉ KANALIZACE (POTRUBÍ PP-HT)
- Ss1<sub>75</sub> OZNAČENÍ NOVÉ TRASY SVISLÉHO ODPADNÍHO POTRUBÍ, VČ. DIMENZE
- Ds1<sub>75</sub> OZNAČENÍ STÁVAJÍCÍ TRASY SVISLÉHO ODPADNÍHO POTRUBÍ, VČ. DIMENZE
- OZNAČENÍ STÁVAJÍCÍ TRASY SVISLÉHO DEŠŤOVÉHO POTRUBÍ, VČ. DIMENZE

#### LEGENDA ZNAČENÍ KANALIZAČNÍHO POTRUBÍ:

- HT-DNx STANDARDNÍ ODPADNÍ SYSTÉM Z POLYPROPYLENU SEDĚ BARVY (26dB).
- dB-DNx ODHLUČNĚNÝ ODPADNÍ SYSTÉM Z POLYETYLENU ČERNÉ BARVY SE SCHOPNOSTÍ SNIŽOVAT INTENZITU HLUKU (20dB), SPOJOVÁNÍ POMOCÍ ELEKTROSPŮKVEK/SVAŘOVÁNÍ NA TUPO, DOPLNĚNÝ O ÚCHYTNÝ SYSTÉM.

#### LEGENDA ZNAČEK:

- Č.K. ČISTIČÍ KUS
- R.D. REVIZNÍ UZAVÍRATELNÁ DVÍŘKA PRO PŘÍSTUP KE KANALIZAČNÍM TVAROVKÁM
- R REDUKCE
- SDK SÁDRO-KARTONOVÁ KONSTRUKCE

#### POZNÁMKY:

- POZN. 1) ČISTIČÍ KUS BUDE TRVALE PŘÍSTUPNÝ PŘES REVIZNÍ DVÍŘKA, ROZMĚRY DVÍŘEK BUDOU RESPEKTOVAT NAVRŽENÝ SPÁROREZ KERAMICKÉHO OBKLADU (VIZ STAVEBNÍ ČÁST). UMÍSTĚNÍ ČISTIČÍ TVAROVKY BUDE CCA 1 M NAD PODLAHOU. UMÍSTĚNÍ DVÍŘEK BUDE KONZULTOVÁNO PŘI REALIZACI S AUTORSKÝM DOZOREM.
- POZN. 2) VEŠKERÉ PROVÁDĚNÉ NOVÉ PROSTUPY NOSNÝMI KONSTRUKCEMI NEBO UKLÁDÁNÍ POTRUBÍ DO NOSNÝCH KONSTRUKCÍ (DO DŘÁŽEK) MUSÍ BÝT PŘEDJEDNÁNO A ODSOULHASENO STATIKEM. PO ULOŽENÍ POTRUBÍ BUDOU PROSTUPY DOTĚSNĚNÝ DLE POŽADAVKU PŘ. POZICE PROSTUPŮ NOVÉ SVISLÉ ODPADNÍ KANALIZACE VE STAVEBNÍ KONSTRUKCI JE POUZE ORIENTAČNÍ, MŮŽE BÝT PŘI REALIZACI UPRAVENO V PŘÍPADĚ ZJIŠTĚNÍ KOLIZE.
- POZN. 3) PODSTROPNÍ VEDENÍ SPLAŠKOVÉ KANALIZACE OD WC MÍS A UMYVDEL ZE 2.NP BUDOU ZAVĚŠENA POD STŘEPEM 1.NP NA OBJÍMKÁCH DLE MONTÁŽNÍCH PŘEDPISŮ VÝROBCE POTRUBÍ A ZPŮSOBEM NEOHROŽUJÍCÍM NOSNOU KONSTRUKCI. BUDOU PROVEDENA Z ODHLUČNĚNÉHO ODPADNÍHO SYSTÉMU. JE PATRNÉ Z VÝKRESŮ ROZVINUTÝCH ŘEZŮ.
- POZN. 4) NOVÁ PŘIPOJOVACÍ POTRUBÍ BUDOU PŘEDNOSTNĚ UKLÁDANA DO PŮVODNÍCH DŘÁŽEK.

#### TABULKA ZAŘÍZOVACÍCH PŘEDMĚTŮ:

Označení na výkres	Popis zař. předmětu
WC1	WC KLOZET ZÁVĚSNÝ SE SEDÁTKEM S POKLOPEM, ODPAD VODODROVNÝ, PŘEDSTĚNOVÝ
	ZÁVĚSNÝ SYSTÉM, TLAČÍTKO PRO SPLÁCHNUTÍ 3 NEBO 6 L VODY.
WC2	WC KLOZET ZÁVĚSNÝ DĚTSKÝ SE SEDÁTKEM S POKLOPEM, ODPAD VODODROVNÝ,
	ZÁVĚSNÝ SYSTÉM, TLAČÍTKO PRO SPLÁCHNUTÍ 3 NEBO 6 L VODY.
VL	VÝLEVKÁ ZÁVĚSNÁ, PŘEDSTĚNOVÝ ZÁVĚSNÝ SYSTÉM, TLAČÍTKO, MŘÍŽKA, BATERIE PAKOVÁ
	NÁSTĚNNÁ
U1	UMÝVADLO BÍLÉ KERAMICKÉ S. 500 mm BEZ KRYTY NA SIFON, SIFON NEREZOVÝ, BATERIE
	STOJÁNKOVÁ PAKOVÁ.
U2	UMÝVÁTKO DĚTSKÉ KERAMICKÉ BÍLÉ S. 400 mm BEZ KRYTY NA SIFON, SIFON NEREZOVÝ,
	BATERIE STOJÁNKOVÁ PAKOVÁ PRO SMÍCHANOU VODU.
SK	SPRCHOVÁ VANÍČKA ROHOVÁ SE SIFONEM, LITÝ MRAMOR, SPRCHOVÉ DVĚŘE, BATERIE
	NÁSTĚNNÁ PAKOVÁ + SPRCHOVÝ SET.
VP	VPUSŤ PODLAHOVÁ SE SVISLÝM ODTOKEM A KRYCÍ MŘÍŽKOU.
(D)	DŘEZ - STÁVAJÍCÍ STAV (NENÍ SOUČÁSTÍ DODÁVKY ZTI)
(AP)	PRAČKA - STÁVAJÍCÍ STAV (NENÍ SOUČÁSTÍ DODÁVKY ZTI)
(M)	MÝČKA - STÁVAJÍCÍ STAV (NENÍ SOUČÁSTÍ DODÁVKY ZTI)
(ZOV)	ZASOBNIKOVÝ CHRÁNIČ VODY - STÁVAJÍCÍ STAV (NENÍ SOUČÁSTÍ DODÁVKY ZTI)
(EXP.)	EXPANZOMAT - STÁVAJÍCÍ STAV (NENÍ SOUČÁSTÍ DODÁVKY ZTI)
(PK)	PLYNOVÝ KOTEL - STÁVAJÍCÍ STAV (NENÍ SOUČÁSTÍ DODÁVKY ZTI)

POZNÁMKA: TECHNICKÁ SPECIFIKACE UVEDENÝCH ZAŘÍZOVACÍCH PŘEDMĚTŮ BUDE NEJPRVE  
ODSOULHASENA S INVESTOREM, POTÉ BUDE PROVEDENA STAVEBNÍ PŘÍPRAVENOST DLE MONTÁŽNÍCH  
PŘEDPISŮ ZVOLENOHÉ VÝROBCE.

**MPA**  
PROJEKTSTAV

MPA ProjektStav s.r.o.  
Habrová 1132/6, 710 00 Slezská Ostrava  
www.mpa-sro.cz

Hlavní projektant  
Ing. Tomáš Janošec  
Vypracoval  
Ing. Tomáš Janošec

Název projektu  
Oprava – rekonstrukce silnoproudé  
a slaboproudé elektroinstalace, rozvodů SV a  
TUV pro objekt mateřské školy Komerční 22a

Místo stavby  
Komerční 704/22a  
712 00 Ostrava – Muglínov  
parc. č. 1231 k.ú. Muglínov

Investor  
Úřad městského obvodu Slezská Ostrava  
Těšínská 138/35  
710 00 Ostrava – Slezská Ostrava

Datum 10/2024 Měřítko 1:50  
Formát 12 x A4 ± 0,000 = PODLAHA 1.NP  
Autorizace Paré

Stupeň  
Dokumentace pro provádění stavby  
Část Objekt  
D.1.2.2 Zdravotně technické instalace SO 01

Název výkresu  
SVISLÉ ŘEZY KANALIZACE

Číslo zakázky Změna Číslo výkresu  
MPA\_2417 0 D.1.2.2.2 – 05